

PRÉFECTURE DE L'AUBE

DIRECTION DES POLITIQUES PUBLIQUES  
ET DES AFFAIRES ÉCONOMIQUES

ARRÊTE n° 03- 4000 A

Bureau de la Protection de l'Environnement

Réserve naturelle de la forêt d'Orient (Aube)  
Arrêté préfectoral portant réglementation de la pêche en bateau

**LE PRÉFET DE L'AUBE**  
Chevalier de la Légion d'Honneur  
Chevalier de l'Ordre National du Mérite

VU l'article 10 du décret du 9 juillet 2002 portant création de la réserve naturelle de la forêt d'Orient,

VU l'avis du conseil scientifique formulé le 5 septembre 2003,

VU l'avis du comité consultatif formulé le 3 octobre 2003,

SUR la proposition du directeur régional de l'environnement de Champagne-Ardenne,

**ARRÊTE**

**Article 1<sup>er</sup>** : Toute activité de pêche en bateau est interdite entre le 16 octobre et le troisième vendredi d'avril. Entre le troisième samedi d'avril et le 15 octobre, elles sont organisées conformément à la réglementation en vigueur et aux dispositions du présent arrêté.

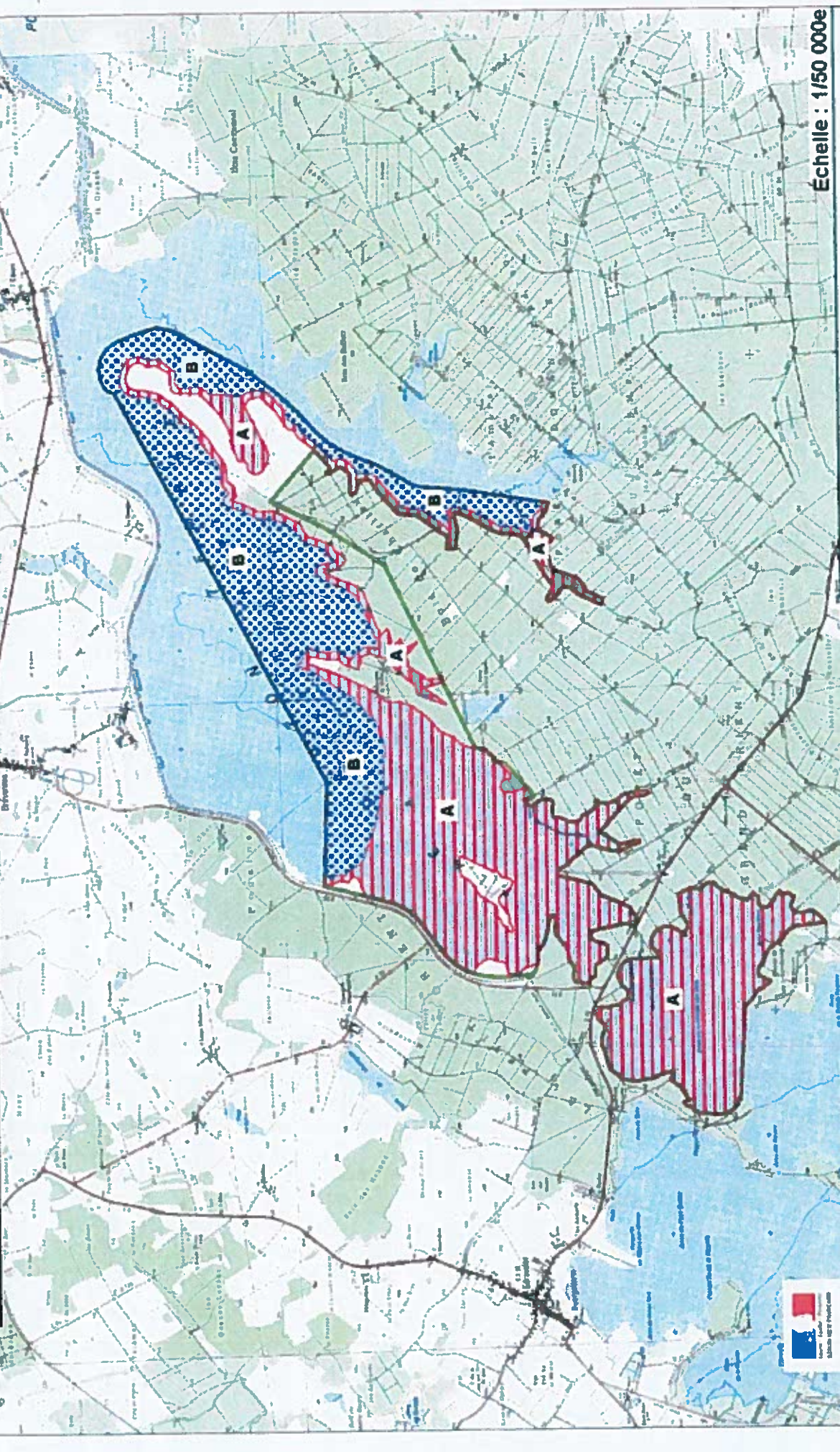
**Article 2** : On distingue 2 zones dénommées A et B, telles que figurant sur la carte annexée, sur lesquelles s'applique un règlement différent.

**Article 3** : Sur la zone A, qui inclut une bande continue de 50 mètres de largeur mesurée depuis la limite du rivage au jour considéré, toute pénétration, accostage ou activité de pêche en bateau sont interdits.

**Article 4** : Sur la zone B, les activités de pêche en bateau sont autorisées entre le troisième samedi d'avril et le 15 octobre. Elles sont organisées conformément à la réglementation en vigueur et aux dispositions techniques de l'article 5 du présent arrêté.



**Annexe : Réserve Naturelle Nationale de la Forêt d'Orient - réglementation de la pêche en bateau - zonage.**



**Légende :**

-  périmètre de la réserve naturelle.
-  zone A - pénétration, accostage et pêche en bateau interdits
-  zone B - pêche en bateau réglementée.

Échelle : 1/50 000e